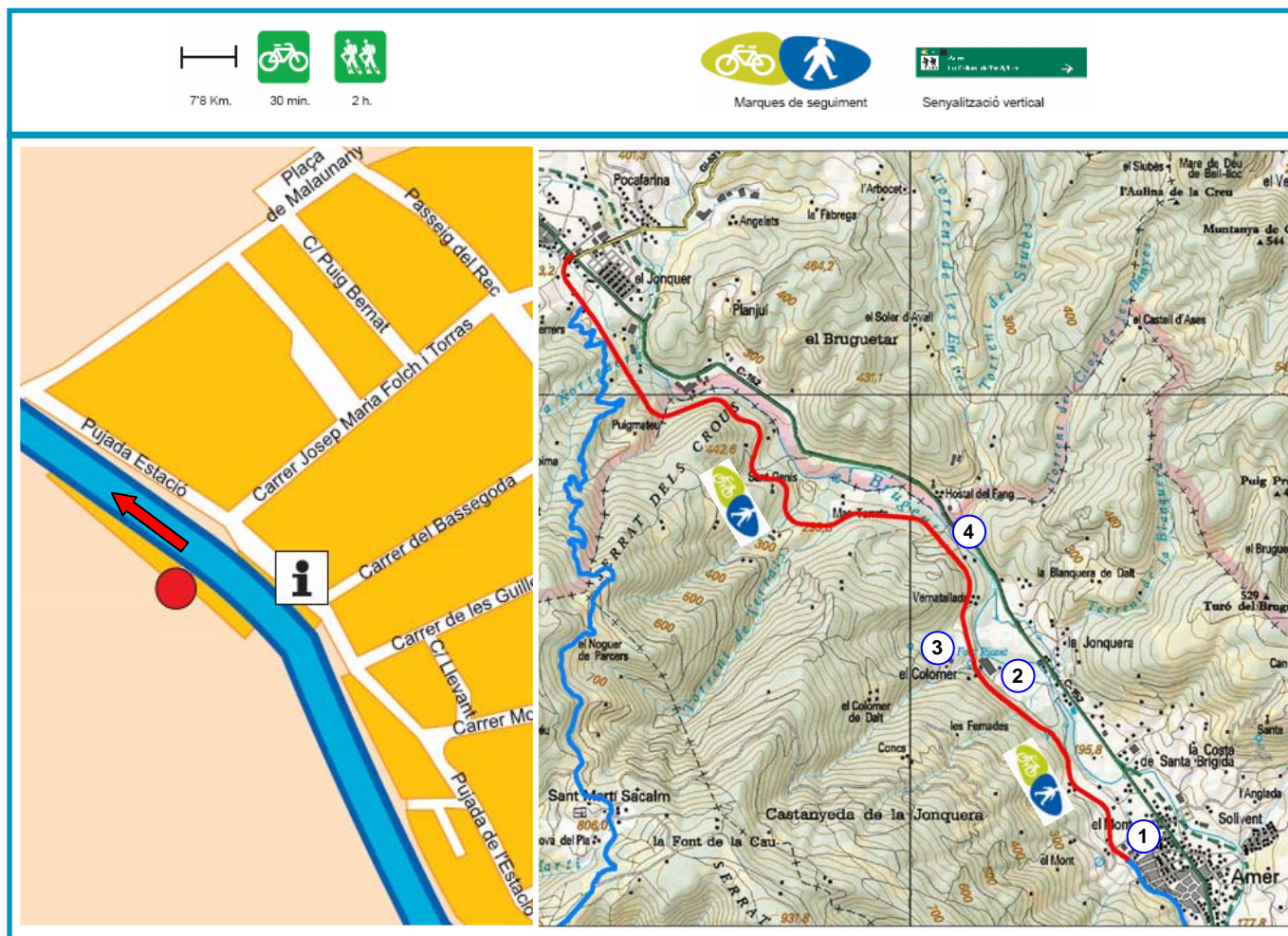


Amer – Les Planes d'Hostoles: “Del riu a la muntanya”



El recorregut s'inicia a l'antiga **estació del Carrilet d'Amer (1)**, que ha estat restaurada i funciona com a Oficina d'Informació Turística. Entorn de l'oficina hi ha zones d'aparcament i també hi trobarem plafons amb el detall de les diferents rutes que s'inicien a Amer.

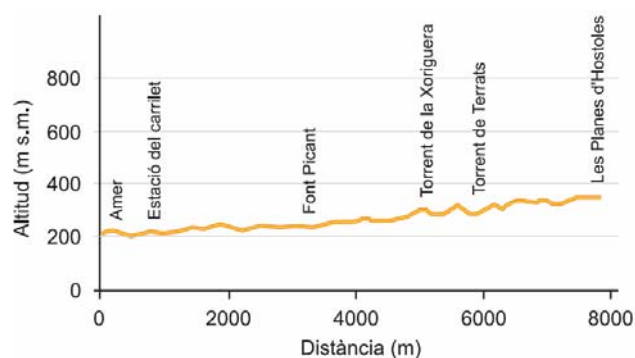
Seguirem la Via Verda del Carrilet -que ja no deixarem en tot el recorregut- en direcció nord-oest, tot resseguint l'antic traçat del ferrocarril que unia Girona i Olot. Es tracta d'un camí ben senyalitzat i apte per tots els públics que es pot fer a peu, en bicicleta i en bicicleta adaptada.



A uns 3 km del punt de sortida veurem a la nostra dreta la **Font Picant (2)**, coneguda per l'embotellament d'aigües carbonatades. També trobarem senyals que ens indiquen una desviació

del camí que mena al Colomer, on hi ha l'església de **Sant Marçal de Colomer (3)**.

A partir d'aquí trobarem diversos trams on el camí transcorre encaixat amb **ponts de fusta** i zones on l'antic traçat del ferrocarril està **excavat directament a la muntanya (4)**.



A partir d'aquí el camí ens portarà, tot resseguint la vall del riu Brugent fins a les Planes d'Hostoles, municipi que ja pertany a la Garrotxa on trobarem espais de descans i tot el necessari per fer un bon àpat.

